

« АЗАМАТТАРҒА АРНАЛҒАН ҮКІМЕТ МЕМЛЕКЕТТІК КОРПОРАЦИЯСЫ»
КОММЕРЦИЯЛЫҚ ЕМЕС АКЦИОНЕРЛІК ҚОҒАМЫНЫҢ ҚАРАҒАНДЫ ОБЛЫСЫ
БОЙЫНША ФИЛИАЛЫ - ЖЕР КАДАСТРЫ ЖӘНЕ ТІРКЕУ ЖЕЗҚАЗҒАН ҚАЛАЛЫҚ
БӨЛІМШЕСІ

ЖЕЗҚАЗҒАНСКОЕ ГОРОДСКОЕ ОТДЕЛЕНИЕ ЗЕМЕЛЬНОГО КАДАСТРА И
РЕГИСТРАЦИИ - ФИЛИАЛ НЕКОМЕРЧЕСКОГО АКЦИОНЕРНОГО ОБЩЕСТВА
«ГОСУДАРСТВЕННАЯ КОРПОРАЦИЯ «ПРАВИТЕЛЬСТВА ДЛЯ ГРАЖДАН» ПО
КАРАГАНДИНСКОЙ ОБЛАСТИ

ТЕХНИКАЛЫҚ ТӨЛҚҰЖАТ ТЕХНИЧЕСКИЙ ПАСПОРТ

Мекенжай/Адрес:
Қарагандинская обл
г. Жезказган ул. Пугачева 16

Нысан/Объект:
Инклюзивный ясли-сад №8 «Айсұлу»

Жезқазган қ.
г. Жезказган



Тіркелетін жылжымайтын мүлік объектісіне
(көппәтерлі тұрғын үйлер, офистар, өндірістік, сауда объектілері және т.б.)
ТЕХНИКАЛЫҚ ПАСПОРТ (Н-2) / ТЕХНИЧЕСКИЙ ПАСПОРТ (Ф-2)
на регистрируемые объекты недвижимости
(многоквартирные жилые дома, офисы, промышленные, торговые объекты и т.п.)

1. Облысы Область	Қарағанды облысы
2. Ауданы Район	Қарагандинская область
3. Қала (кенті, елді мекені) Город (поселок, населенный пункт)	Жезқазған қ. г. Жезказган
4. Қаладағы аудан Район в городе	
5. Мекен-жайы Адрес	Пугачева көш., 16 ү. ул. Пугачева, д. 16
6. Кадастрлық нөмір Кадастровый номер	09:109:004:795:2/А
7. Түгендеу нөмір Инвентарный номер	4487
8. Мақсат арналуы(жоспар бойынша литер) Целевое назначение (литер по плану)	бала бақша(А) Инклюзивный ясли- сад №8 "Айсұлу"(А)
9. Қордың санаты Категория фонда	тұрғын емес нежилой

(нежилой/жилой, если вторичный объект расположен в многоквартирном жилом доме, необходимо указать "ВО в составе МЖД")

ЖАЛПЫ МӘЛІМЕТТЕР / ОБЩИЕ СВЕДЕНИЯ

1. Сериясы, жобаның түрі Серия, тип проекта	-	8. Тұрғын емес үй-жайдың ауданы Площадь нежилых пом-ий	201,9
2. Қабат саны Число этажей	2	9. Пәтер саны Число квартир	
3. Құрылыс ауданы Площадь застройки	358,6	10. Үй-жайлар, бөлмелер саны Число помещений, комнат	37
4. Фимараттың ауқымы Объем здания	2438	11. Қабырға материалы Материал стен	іріблוקты крупноблочные
5. Жалпы алаңы Общая площадь	567,3	12. Салынған жылы Год постройки	1960
6. Балконның, лоджияның және т.б. алаңы Площадь балкона, лоджии ж.б.	-	13. Табиғи тозу Физический износ	40
7. Тұрғын ауданы Основная площадь	365,4		

реестровый № заказ 002202283233

Паспорт
Паспорт составлен

29.12.2020

ж. жасалған
г.

Басшы орынбасары
Заместитель руководителя (қолы / подпись)

Сагимбеков Е.Т.



АУДАНДАРДЫҢ ОРНАЛАСУЫ / РАСПРЕДЕЛЕНИЕ ПЛОЩАДИ

№	Тұрғын пәтерлер саны / Количество квартир	Жеке пәтерлерде / В отдельных квартирах	Коридор типті жайларда / В помещениях	Жатакана-ларда / В общежи-тиях	Қонақ үйлерде / В гостиницах	Аудандардың жалпы санынан / Из общего числа площади					Бөлме саны бойынша пәтерлердің орналасуы/ Распределение квартир по числу комнат									
						Мансардаларда / в мансардах	Жертөлелерде/ в подвалах	Цокольды кабаттарда / в цок.этажах	Барактарда / в бараках	1 бөлмелі / 1-комнатные	2 бөлмел / 2 -комнатные	3 бөлмелі / 3 - комнатные	4 бөлмелі / 4 - комнатные	5 бөлмелі / 5-комнатные						
01	Тұрғын пәтерлер саны / Количество квартир																			
02	Тұрғын бөлмелер саны / Количество жилых помещений																			
03	Жалпы аудан, м2 / Общая площадь, м2																			
04	Тұрғын аудан, м2 / Жилая площадь, м2																			

ТҰРҒЫН ЕМЕС ЖАЙЛАР / НЕЖИЛЫЕ ПОМЕЩЕНИЯ

Аудан / Площадь	1	2	3	4	5	6	7	8	9	10	11	12	13	14	15	16	17	Негізгі / Основная Көмегіші / Вспомогательная	Барлығы / Всего
		Тұрғын емес жайлардағы тұрғын ауданы / Жилая площадь в нежилом помещениях	Саудалы / Торговая	Өнеркәсіп-өндірістік ғимараттар және құрылыстар / Промышленно- производственных зданий и сооружений	Қоймалық / Складская	Тұрмыстық қызмет көрсету / Бытового обслуживания	Гараждар / Гаражи	Басқару, ғылыми, банктік, қоғамдық ұйымдар мен мекемелер және т.б. / Орга- низаций и учреждений управления, научных, бан- ковских, общественных и т. д.	Қоғамдық тамақ / Общественного питания	Білім мекемелері / Учреждений образования	Транспорттық ғимараттар және құрылыстар/ Транспортных зданий и сооружений	Емдеуге арналған, денсаулық сақтау/ Здравоохранения, лечебного назначения	Дене мәдениеті және спорт / Физкультуры и спорт	Мәдениет және өнер мекемесі / Учреждений культуры и спорта	Инженерлік желілер құрылыс / Сооружений инженерных сетей	Басқа / Прочие		365,4	201,9

НЕГІЗГІ ҚҰРЫЛЫСТЫҢ КОНСТРУКТИВТІК ЭЛЕМЕНТТЕРІНІҢ ТЕХНИКАЛЫҚ СИПАТТАМАСЫ
ТЕХНИЧЕСКОЕ ОПИСАНИЕ КОНСТРУКТИВНЫХ ЭЛЕМЕНТОВ ОСНОВНОГО СТРОЕНИЯ

№	Конструктивтік элементтердің атауы Наименование конструктивных элементов	Конструктивтік элементтердің сипаттамасы (материал, өрленуі және т.б.) Описание конструктивных элементов (материал, отделка и т.д.)	Техникалық жағдайы (отыруы, шіруі, жарылуы және т.б.) Техническое состояние (осадка, гниль, трещины и т.д.)	Тозу % Износ %	Ағымдағы өзгерістер / Текущие изменения
1	2	3	4	5	6
А - Инклюзивный ясли- сад №8 "Айсұлу"					
1	Іргетасы Фундамент	бетон бетон	Барынша қанағаттанарлықсыз	40	
2	а) ішкі және сыртқы тұрақты қабырғалары наружные и внутренние капитальные стены	іріблукты крупноблочные	Барынша қанағаттанарлықсыз	40	
	б) ара қабырға перегородки	т/б панелі ж/б панель	Барынша қанағаттанарлықсыз	40	
3	Аражабын Перекрытия	шатырлық чердачное	т/б плиталар ж/б плиты	Барынша қанағаттанарлықсыз	40
		қабатаралық междуэтажное		Барынша қанағаттанарлықсыз	
4	шатыр кровля	металл жабынқыш металлочерепица	Барынша қанағаттанарлықсыз	40	
5	Еден Полы	1-ші қабаттың 1-го этажа	линолеум линолеум	Барынша қанағаттанарлықсыз	40
		келесі қабаттардың последующих этажей	линолеум линолеум	Барынша қанағаттанарлықсыз	40
6	Ойықтар Проемы	терезелер окна	металлопластик металлопластик	Барынша қанағаттанарлықсыз	40
		есіктер двери	ағаш деревянные	Барынша қанағаттанарлықсыз	40
7	Өрлеу жұмыстары Отделочные работы	ішкі внутренние	сырланған оштукатурено	Барынша қанағаттанарлықсыз	40
		сыртқы наружные	керамогранитті плита керамогранитная плитка	Барынша қанағаттанарлықсыз	40
8	Ыстық су мен қамтамасыздандырылған Горячее водоснабжение		иә / да		
9	Су құбыры / Водопровод		иә / да		
10	Канализация / Канализация		иә / да		
11	Электрмен жарықтандыру Электроосвещение		иә / да		
12	Жылу Отопление	пешті / печное			
13		газ пешті / печное газовое			
14		ЖЭО-нан / от ТЭЦ	иә / да		
15		АГВ-дан / от АГВ			
16		жеке жылу қондырғылнан от индивидуальной отопительной установки	газбен на газе		
17		қатты отынмен на твердом топливе			
18	аудандық қазандығынан от районной котельной	газбен на газе			
19		қатты отынмен на твердом топливе			
20	Басқа жұмыстар / Разные работы				

Техникалық паспортқа қоса берілетін құжаттардың тізбесі
 Перечень документов, прилагаемых к техническому паспорту:

- Қабаттық жоспарлар
Позтажные планы
- Қабаттық жоспарларға экспликация
Экспликация к позтажным планам
- Ерекше белгілері
Особые отметки

2

Лит а-холодная пристройка самовольно возведенное строение №03-09-95-18/2050
 көлемін өзгерту туралы 31.12.2020 ж. қорытынды берілген. / Выдано заключение об
 изменении площади №03-09-95-18/2050 от 31.12.2020 г., 1960 года постройки

**ЖЕР ҮЧАСКЕСІНІН ЭКСПЛИКАЦИЯСЫ, М2
ЭКСПЛИКАЦИЯ ЗЕМЕЛЬНОГО УЧАСТКА, М2**

Жер бағытын өзгертетін құжаттар бойынша / По землеотводным документам	Шындығында пайдаланғаны бойынша / По фактическому использованию	Салынған аудан, м2 / Застроенная площадь, м2		Салынбаған аудан / Незастроенная площадь													
		барлығы / всего	негізгі құрылыс астында / под основными строениями	Басқа да салулар мен құрылыс астында / под прочими постройками и сооружениями	асфальт жабулар / асфальтовые покрытия	басқа да алмаст. / прочие замощения	топырақ / грунт	Жабдықталған аудандар / Оборудованные площади			Жабыл отырғызулар / зеленые насаждения					оның ішінде / в том числе	
1	2	3	4	5	6	7	8	9	10	11	12	13	14	15	16	17	18
0,3407 га	0,3407	401,6	365,6	36,0													

Негізгі және қызметтік құрылыстардың, суық жағдай салынғандардың, подалдардың, аула құрылыстарының, жолдардың тағайындауы мен сипаттамасы / Назначение и характеристика основных и служебных строений, холловных пристроек, подалов, дворовых сооружений, замощений

Жоспар бойынша литер / Литер по плану	Тағайындау / Назначение	Ауданы, м2 / Площадь, м2	Көлемі, м3 / Объем, м3	Тозу / Износ, %	Конструктивтік элементтердің сипаттамасы / Описание конструктивных элементов												
					іргетас / фундамент	кабырғалар және қалқалар / стены и перегородки	жабылулар / перекрытия	тебе жабындысы / кровля	емдендер / полы	ойықтар / проемы							
1	2	3	4	5	6	7	8	9	10	11							
A	баға бақша	358,6	2438,0	40	бетон	іріблочты	ж/б плиты	металл	линولهум	металлопластик							
a	суық жапызырма	7,0	16,0	0	бетон	крупноблочные	металлопластик	жабынқыш	линولهум	металлопластик							
I	холодная пристройка	36,0	0,0	40	бетон	металлопластик	металлопластик	металлопластик	плитка	металлопластик							
	күрке					ағаш											
	беселік					дерекө											
	Итого:	401,6	2454,0														

Орындаған маман(дар)
Выполнил(и) специалист(ы)
Отметил
Т.А.Ә., қолы / Ф.И.О., подпись) Разметова Ж.Ж.

Басшы орынбасары
Заместитель руководителя
Отметил
Т.А.Ә., қолы / Ф.И.О., подпись) Сатимбеков Е.Т.

29.12.2020 ж. жағдайына құрастырылған



Тіркелетін жылжымайтын мүлік объектісіне
(көппәтерлі тұрғын үйлер, офистар, өндірістік, сауда объектілері және т.б.)
ТЕХНИКАЛЫҚ ПАСПОРТ (Н-2) / ТЕХНИЧЕСКИЙ ПАСПОРТ (Ф-2)
на регистрируемые объекты недвижимости
(многоквартирные жилые дома, офисы, промышленные, торговые объекты и т.п.)

1. Облысы Область	Қарағанды облысы
2. Ауданы Район	Қарагандинская область
3. Қала (кенті, елді мекені) Город (поселок, населенный пункт)	Жезқазған қ. г. Жезказган
4. Қаладағы аудан Район в городе	
5. Мекен-жайы Адрес	Пугачева көш., 16 ү. ул. Пугачева, д. 16
6. Кадастрлық нөмір Кадастровый номер	09:109:004:795:3/A1
7. Түгендеу нөмір Инвентарный номер	4487
8. Мақсат арналуы (жоспар бойынша литер) Целевое назначение (литер по плану)	төле (A1) подвал (A1)
9. Қордың санаты Категория фонда	тұрғын емес нежилой

(нежилой/жилой, если вторичный объект расположен в многоквартирном жилом доме, необходимо указать "ВО в составе МЖД")

ЖАЛПЫ МӘЛІМЕТТЕР / ОБЩИЕ СВЕДЕНИЯ

1. Сериясы, жобаның түрі Серия, тип проекта	-	8. Тұрғын емес үй-жайдың ауданы Площадь нежилых пом-ий	17,7
2. Қабат саны Число этажей	1	9. Пәтер саны Число квартир	-
3. Құрылыс ауданы Площадь застройки	255,9	10. Үй-жайлар, бөлмелер саны Число помещений, комнат	11
4. Ғимараттың ауқымы Объем здания	691	11. Қабырға материалы Материал стен	бетонды блоктар бетонные блоки
5. Жалпы алаңы Общая площадь	185,1	12. Салынған жылы Год постройки	1960
6. Балконның, лоджияның және т.б. алаңы Площадь балкона, лоджии ж.б.	-	13. Табиғи тозу Физический износ	40
7. Тұрғын ауданы Основная площадь	167,4		

реестровый № заказ 002202283233

Паспорт
Паспорт составлен

29.12.2020

ж. жасалған
г.

Басшы орынбасары
Заместитель руководителя (қолы / подпись)

Сагимбеков Е.Т.



НЕПЗГІ ҚҰРЫЛЫСТЫҢ КОНСТРУКТИВТІК ЭЛЕМЕНТТЕРІНІҢ ТЕХНИКАЛЫҚ СИПАТТАМАСЫ
ТЕХНИЧЕСКОЕ ОПИСАНИЕ КОНСТРУКТИВНЫХ ЭЛЕМЕНТОВ ОСНОВНОГО СТРОЕНИЯ

№	Конструктивтік элементтердің атауы Наименование конструктивных элементов	Конструктивтік элементтердің сипаттамасы (материал, өрленуі және т.б.) Описание конструктивных элементов (материал, отделка и т.д.)	Техникалық жағдайы (отыруы, шіруі, жарылуы және т.б.) Техническое состояние (осадка, гниль, трещины и т.д.)	Тозу % Износ %	Ағымдағы өзгерістер / Текущие изменения	
1	2	3	4	5	6	
A1 - подвал						
1	Іргетасы Фундамент	бетонды блоктар бетонные блоки	Барынша қанағаттанарлықсыз Не вполне	40		
2	a) Ішкі және сыртқы тұрақты қабырғалары наружные и внутренние капитальные стены	бетонды блоктар бетонные блоки	Барынша қанағаттанарлықсыз Не вполне	40		
	б) ара қабырға перегородки	бетонды блоктар бетонные блоки	Барынша қанағаттанарлықсыз Не вполне	40		
3	Аражабын Перекрытия	шатырлық чердачное	т/б плиталар ж/б плиты	Барынша қанағаттанарлықсыз Не вполне	40	
		қабатаралық междуэтажное	т/б плиталар ж/б плиты	Барынша қанағаттанарлықсыз Не вполне	40	
4	шатыр кровля	қиылысқан совмещенная	Барынша қанағаттанарлықсыз Не вполне	40		
5	Еден Полы	1-ші қабаттың 1-го этажа	бетон бетон	Барынша қанағаттанарлықсыз Не вполне	40	
		келесі қабаттардың последующих этажей	линолеум линолеум	Барынша қанағаттанарлықсыз Не вполне	40	
6	Ойықтар Проемы	терезелер окна	металлопластик металлопластик	Барынша қанағаттанарлықсыз Не вполне	40	
		есіктер двери	ағаш деревянные	Барынша қанағаттанарлықсыз Не вполне	40	
7	Өрлеу жұмыстары Отделочные работы	ішкі внутренние	сырланған оштукатурено	Барынша қанағаттанарлықсыз Не вполне	40	
		сыртқы наружные	сырланған оштукатурено	Барынша қанағаттанарлықсыз Не вполне	40	
8	Ыстық су мен қамтамастандырылған Горячее водоснабжение	иә / да				
9	Су құбыры / Водопровод	иә / да				
10	Канализация / Канализация	иә / да				
11	Электрмен жарықтандыру Электроосвещение	иә / да				
12	Жылу Отопление	пешті / печное				
13		газ пешті / печное газовое				
14		ЖЭО-нан / от ТЭЦ	иә / да			
15		АГВ-дан / от АГВ				
16		жеке жылу қондырғылнан от индивидуальной отопительной установки	газбен на газе			
17			қатты отынмен на твердом топливе			
18		аудандық қазандығынан от районной котельной	газбен на газе			
19			қатты отынмен на твердом топливе			
20		Басқа жұмыстар / Разные работы				

Техникалық паспортқа қоса берілетін құжаттардың тізбесі

Перечень документов, прилагаемых к техническому паспорту:

- Қабаттық жоспарлар
Позтажные планы
- Қабаттық жоспарларға экспликация
Экспликация к позтажным планам
- Ерекше белгілері
Особые отметки

1

1

Лит А1-подвал самовольно возведенное строение

**ЖЕР УЧАСКЕСІНІН ЭКСПЛИКАЦИЯСЫ, М2
ЭКСПЛИКАЦИЯ ЗЕМЕЛЬНОГО УЧАСТКА, М2**

1	0,3407 га	2	0,3407	3	255,9	4	255,9	5	6	7	8	9	10	11	12	13	14	15	16	17	18	Салынған аудан, м2 / Застроенная площадь, м2		Салынбаған аудан / Незастроенная площадь			
																						Жер бағытын өзгертетін құжаттар бойынша / По землеотводным документам		Шындығында пайдаланғаны бойынша / По фактическому использованию		барлығы / всего	

Негізгі және қызметтік құрылыстардың, суық жағдай салынғандардың, подвалдардың, аула құрылыстарының, жолдардың тағайындауы мен сипаттамасы / Назначение и характеристика основных и служебных строений, холодных пристроек, подвалов, дворовых сооружений, замощений

Жоспар бойынша литер / Литер по плану	Тағайындау / Назначение	Ауданы, м2 / Площадь, м2	Көлемі, м3 / Объем, м3	Тозу / Износ, %	Конструктивтік элементтердің сипаттамасы / Описание конструктивных элементов																										
					іргетас / фундамент	қабырғалар және қалқалар / стены и перегородки	жабылғулар / перекрытия	төбе жабылғысы / кровля	едендер / полы	ойықтар / проемы	бетонды блоктар	бетонды блоктар	бетонды блоктар	ж/б плиталар ж/б плиты:	кырылған соммешенная	бетон	бетон	металлопластик													
1	2	3	4	5	6	7	8	9	10	11	Итого:											255,9	691,0	40	бетонды блоктар	бетонды блоктар	т/б плиталар ж/б плиты:	кырылған соммешенная	бетон	бетон	металлопластик

Орындаған маман(дар) Рахметова Ж.Ж. (Т.А.Ә., қолы / Ф.И.О., подпись)

Выполнил(и) специалист(ы) Рахметова Ж.Ж. (Т.А.Ә., қолы / Ф.И.О., подпись)

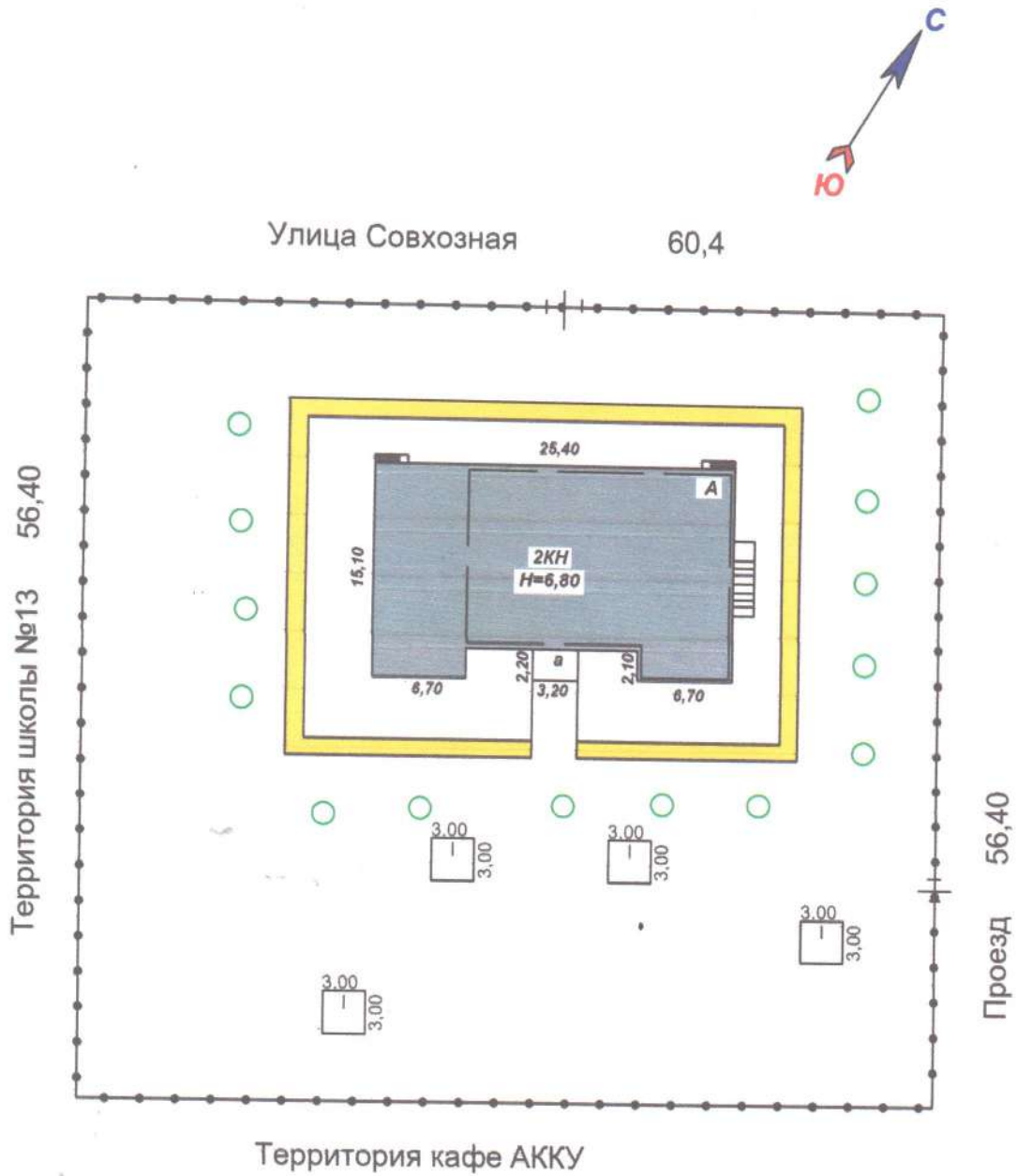
29.12.2020 ж. жағдайына құрастырылған

Басшы орынбасары Саттмбеков Е.Т. (Т.А.Ә., қолы / Ф.И.О., подпись)

Заместитель руководителя Саттмбеков Е.Т. (Т.А.Ә., қолы / Ф.И.О., подпись)

реестрлік № қазақ 002202283233

Жер учаскесінің ситуациялық жоспары
Ситуационный план земельного участка



"Азаматтарға арналған үкімет" мемлекеттік корпорациясы коммерциялық емес акционерлік қоғамының Қарағанды облысы бойынша филиалы - "Жылжымайтын мүлік орталығы" департаментінің Жезқазған қалалық бөлімшесі			
Мекенжай: Карагандинская обл. г.Жезказган ул.Пугачева 16			
Жер учаскесінің жоспары			М1:500
Күні	Орындаушы	Тегі. Аты-жөні	қолы
28.12.2020	маман	Рахметова Ж	<i>[Signature]</i>
28.12.2020	тексерді	Сагимбеков	<i>[Signature]</i>

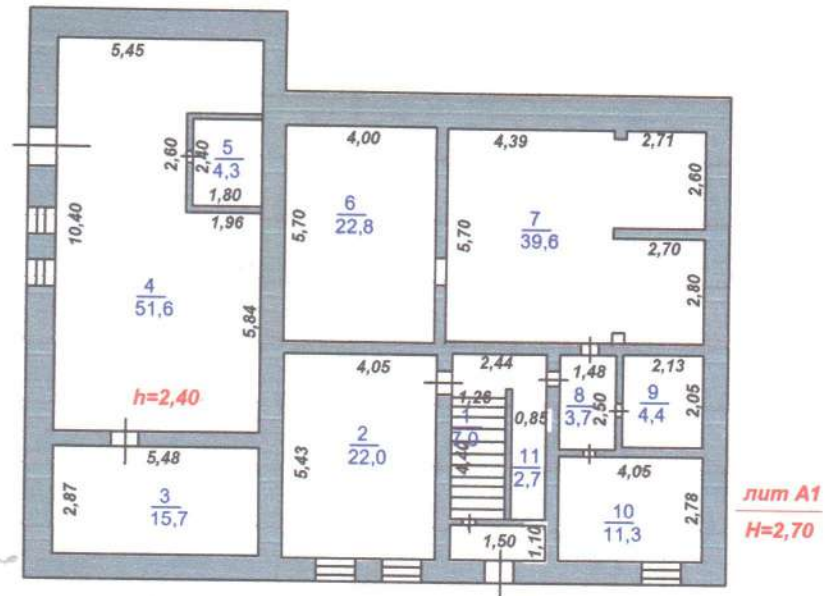
**ЖЕР УЧАСКЕСІНІҢ СИТУАЦИАЛЫҚ ЖОСПАРЫНЫҢ ЭКСПЛИКАЦИЯСЫ
ЭКСПЛИКАЦИЯ СИТУАЦИОННОГО ПЛАНА ЗЕМЕЛЬНОГО УЧАСТКА**

Инклюзивный ясли-сад №8 "Айсұлу"

обл. Карагандинская, г. Жезказган, ул. Пугачева, д. 16

Литер	Наименование строения	Площадь застройки, кв. м
<i>A</i>	<i>Инклюзивный ясли- сад №8 "Айсұлу"</i>	<i>358,6</i>
<i>A1</i>	<i>подвал</i>	<i>255,9</i>
<i>a</i>	<i>холодная пристройка</i>	<i>7,0</i>
<i>I</i>	<i>беседка</i>	<i>36,0</i>
	<i>Итого:</i>	<i>657,5</i>

Подвал



«Азаматтарға арналған үкімет» мемлекеттік корпорациясы
 коммерциялық емес акционерлік қоғамының Қарағанды облысы
 бойынша филиалы - "Жер кадастры және жылжымайтын
 мүлікті техникалық тексеру департаментінің
 Жезқазған қалалық бөлімшесі

Мекен-жай: г. Жезқазған, ул. Пугачева 16

подвал	Кабаттық жоспар :		M1:200
Күні	Орындаушы	Тегі.Аты жөні	қолы
28.12.2020	маман	Рахметова Ж.Ж	<i>[Signature]</i>
28.12.2020	тексерді	Сагимбеков Е.Т.	<i>[Signature]</i>

ЖЫЛЖЫМАЙТҢЫН МУЛК ОБЪЕКТІСІ ЖОСНАРЫНА ЭКСПЛИКАЦИЯ (и Ф-1)
 ЭКСПЛИКАЦИЯ К ПЛАНУ ОБЪЕКТА НЕДВИЖИМОГО ИМУЩЕСТВА (и Ф-1)

Искри кыргыз бийлиги келип (и.а.н.) тарап тарап
 Планшал по инвентаризаци объекту (и.а.н.) тарап тарап

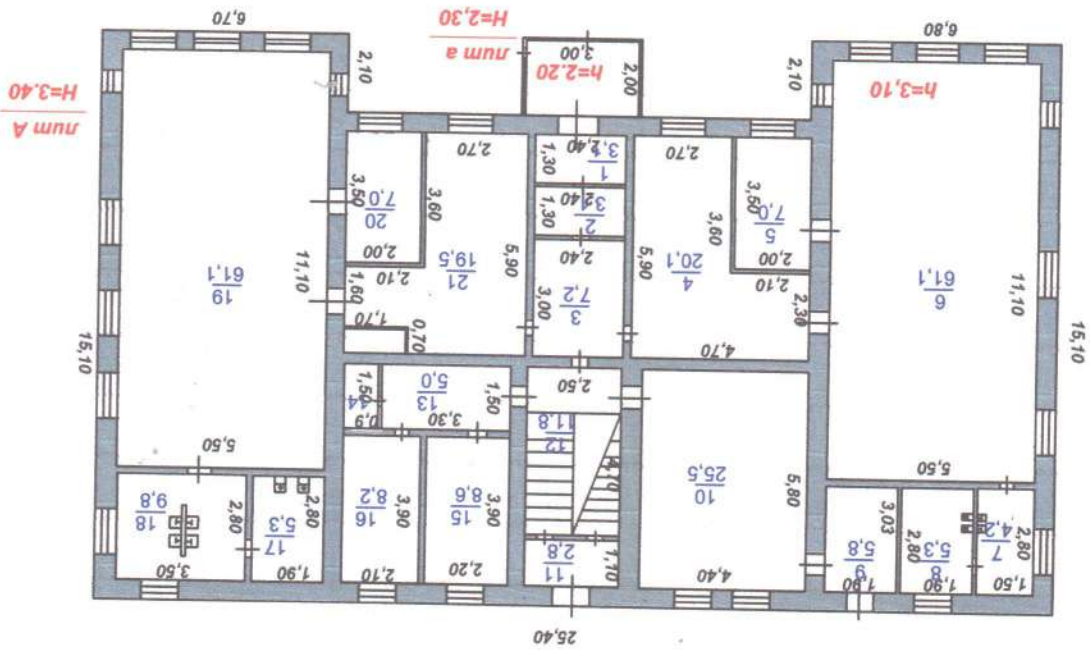
1	2	3	4	5	6	7	8	9	10	11	12	13	14	15	16	17	18	19	20	21	22	23	24	25	26	27
Жазылу уакыты / Дата записи	Жоспар бойынша литері / Литер по плану	Кабаттар / Этажи	Үйдүн, пәтердің номері / Номер помещения, квартиры	Үйдүн, пәтердің бөлүктөрүнүн номері / Номера частей помещения, квартиры	Үйдүн, пәтердің бөлүктөрүнүн пайдаланышыңың белгіленуү / Назначение частей помещения, квартиры	Жалпы / Общая	Пайдалы / Полезная	Тургын / Жилая	Тургын эмес / Нежилая	Бөлек пәтерлерде / В отдельных квартирах	Жатакана, ларда / В общежитиях	Конак үйлөрү / В гостиницах	Саудалык / Торговая	Өнөркәсіптік - өндүрүштүк жайлар мен ғимараттар / Промыш.-производ. зданий и сооружений	Коймак / Складская	Халыкка білім беру мекемелері / Учреждений народного образования	Турмуштык кызмет корсету кәсіпорындары / Предприятия бытового обслуживания	Баскаруу, ылым, банктер, коғамдык және ұйымдар мен мекемелер / Организаций и учреждений управления, научных, банковских, общественных и т.п.	Коғамдык тамактандыруу кәсіпорындары / Предприятий общественного питания	Денсаулык сактау, емдеу багытындагы мекемелер / Учреждений здравоохранения, лечебного назначения	Дене шынықтыру, спорттык / Физкультурно - спортивная	Дене шынықтыру және опера, балет мекемелер / Учреждений культуры и искусства	Көліктік жайлар мен ғимараттар / Транспортных зданий и сооружений	Инженерлік желілер құрылысы / Сооружений инженерных сетей	Гараждар / Гаражей	Басқалар / Прочие
28.12.20	А1	0				7,0										7,0										
	А1				1	пәтер, келіп										7,0										
	А1				2	приватная										22,0										
	А1				3	помещение										15,7										
	А1				4	помещение										51,6										
	А1				5	кладовая										4,3										
	А1				6	склад										22,8										
	А1				7	помещение										39,6										
	А1				8	коридор										3,7										
	А1				9	помещение										4,4										
	А1				10	помещение										11,3										
	А1				11	пешковая										2,7										
					Итого по подвалу											185,1										

Орындаган маман
 Выполнил специалист
 28.12.2020

Басшының орындаушысы
 Заместитель руководителя
 Сагынбеков Е.Т.

Мекен-жай: с. Жезказған, ул. Лугачева 16		1-этаж	Қабаттық жоспар:	M1:200
28.12.2020	Мамаң	Күні	Орындаушы	Тегі, Аты жөні
28.12.2020	Рахметова Ж.Ж.	Тексерді	Сазимбеков Е.Т.	Қолы

«Азаматтарға арналған үкімет» мемлекеттік корпорациясы
 қолғабыншылық және ақпараттық қызметін қаржыны Қазақстан Республикасы
 бойынша филиалы - «Жер кадастры және жылжымайтын
 мүлік» техникалық тексеру департаментінің
 Мемлекеттік қызметін қаржыны қабылдау бөлімі



1 этаж

**ЖЫЛЖЫМАЙТЫН МУЛК ОБЪЕКТІ ЖОСПАРЫНА ЭКСПЛИКАЦИЯ (к Ф-2)
ЭКСПЛИКАЦИЯ К ПЛАНУ ОБЪЕКТА НЕДВИЖИМОГО ИМУЩЕСТВА (к Ф-2)**

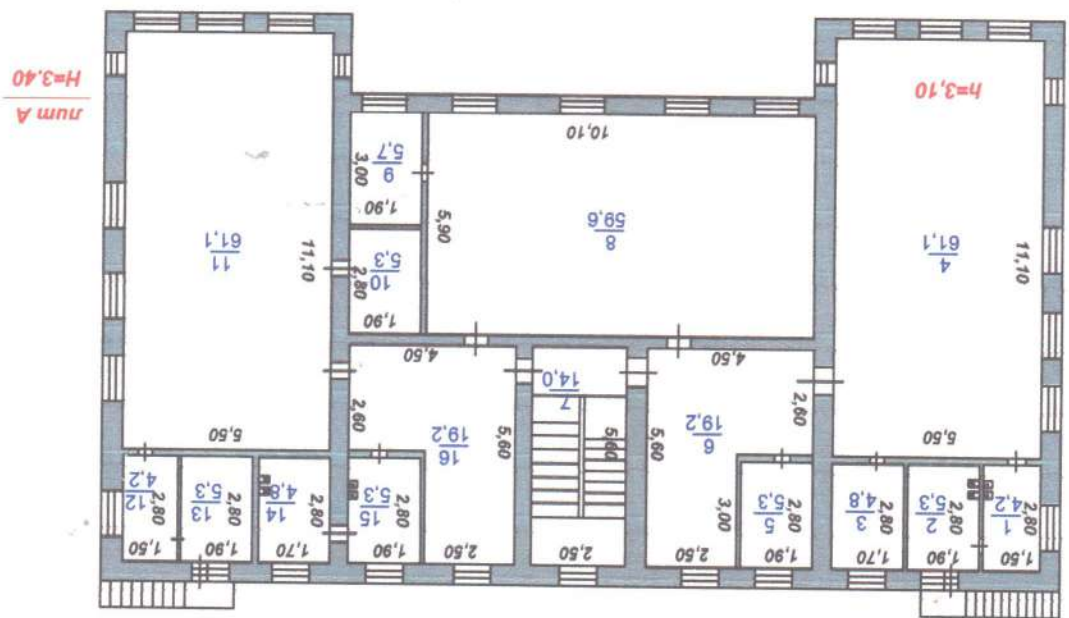
1	2	3	4	5	6	7	8	9	10	11	12	13	14	15	16	17	18	19	20	21	22	23	24	25	26	27
Жаңылуу уақыты / Дата записи	Жоспар бойынша литері / Литер по плану	Қабаттар / Этажи	Үйдің,пәтердің номері / Номер помещения, квартиры	Үйдің,пәтердің бөліктерінің номері / Номера частей помещения, квартиры	Үйдің,пәтердің бөліктерінің пайдалануының белгілеуі / Назначение частей помещения, квартиры	Жалпы / Общая	Пайдалы / Полезная	Тұрғын / Жилая	Тұрғын емес / Нежилая	Бөлек пәтерлерде / В отдельных квартирах	Жатақханаларда / В общежитиях	Қонақ үйлерде / В гостиницах	Саудалық / Торговая	Өнеркәсіптік - өндірістік жайлар мен ғимараттар / Промыш.-производ. зданий и сооружений	Қоймақ / Складская	Халыққа білім беру мекемелері / Учреждений народного образования	Тұрмыстық қызмет көрсету кәсіпорындары / Предприятия бытового обслуживания	Басқару ұйымдары,банктер,қоғамдық және ұйымдар мен мекемелер / Организаций и учреждений управления, научных, банковских, общественных и т.п.	Қоғамдық тамақтандыру кәсіпорындары / Предприятий общественного питания	Денсаулық сақтау,емдеу бағытындағы мекемелер / Учреждений здравоохранения, лечебного назначения	Дене шынықтыру,спорттық / Физкультурно - спортивная	Дене шынықтыру және өнерлік мекемелер / Учреждений культуры и искусства	Көліктік жайлар мен ғимараттар / Транспортных зданий и сооружений	Инженерлік желілер құрылысы / Сооружений инженерных сетей	Гараждар / Гаражей	Басқалар / Прочие
28.12.20	A	1																								
					1 Тамбур	3.1										3.1										
					2 коридор	3.1										3.1										
					3 коридор	7.2										7.2										
					4 раздв.балка	20.1										20.1										
					5 основная	7.0										7.0										
					6 шұғарыя қолпана	61.1										61.1										
					7 санузел	4.2										4.2										
					8 санузел	5.3										5.3										
					9 коридор	5.8										5.8										
					10 кунни	25.5										25.5										
					11 Тамбур	2.8										2.8										
					12 лестнич.клеть	11.8										11.8										
					13 коридор	5.0										5.0										
					14 санузел	1.4										1.4										
					15 кабинет	8.6										8.6										
					16 кабинет	8.2										8.2										
					17 санузел	5.3										5.3										
					18 санузел	9.8										9.8										
					19 игнрария қолпана	61.1										61.1										
					20 кабинет	7.0										7.0										
					21 раздв.балка	19.5										19.5										
					Итого по 1-этажу	282.9										282.9										

Орындаған маман
Выполнил специалист
28.12.2020

Басшының орынабасары
Заместитель руководителя
Саттимбеков Е.Т.

Листаи кааары бойынша адам (клас.) онын шинаде
Пошаде по внутрениему обкору (кв. м.), в том числе

28.12.2020	төңкерілі	Сазымбеков Е.Т.
28.12.2020	маман	Рахметова Ж.Ж.
Күні	Орындаушы	Тесі, Амы және қолы
2-этаж	Қабаттық жоспар:	М1:200
Мекен-жай: с. Жезказған, ұл. Луговая 16		
<p>«Азаматтарға арналған үкімет» мемлекеттік корпорациясы қонақорлық және акционерлік қоғамының Қарағанды облысы Бөлітпе филиалы - Жер кадастры және жылжымайтын мүліктегі техникалық тексеру департаментінің Жазғазған қалалық бөлімшесі</p>		



num А
H=3,40

2 этаж

**ЖЫЛЖЫМАЙТЫН МУЛІК ОБЪЕКТІСІ ЖОСПАРЫНА ЭКСПЛИКАЦИЯ (к-Ф-2)
ЭКСПЛИКАЦИЯ К ПЛАНУ ОБЪЕКТА НЕДВИЖИМОГО ИМУЩЕСТВА (к-Ф-2)**

Итого помещений и помещений в общей сумме

№ п/п	Жайылу уақыты / Дата записи	Жоспар бойынша литері / Литер по плану	Қабаттар / Этажи	Үйдін, пәтердің нөмірі / Номер помещения, квартиры	Үйдін, пәтердің бөліктерінің нөмірі / Номера частей помещения, квартиры	Үйдін, пәтердің бөліктерінің пайдалануының белгіленуі / Назначение частей помещения, квартиры	Жалпы / Общая	Пайзалы / Полезная	Тұрғын / Жилая	Тұрғын емес / Нежилая	Бөлек пәтерлерде / В отдельных квартирах	Жатақханаларда / В общежитиях	Қонақ үйлерде / В гостиницах	Саудалық / Торговая	Өнеркәсіптік - өндірістік жайлар мен ғимараттар / Промыш.-производ. зданий и сооружений	Қоймақ / Складская	Халыққа білім беру мекемелері / Учреждений народного образования	Тұрмыстық қызмет көрсету кәсіпорындары / Предприятия бытового обслуживания	Басқару, ғылыми, банкі, қоғамдық және ұйымдар мен мекемелер / Организаций и учреждений управления, научных, банковских, общественных и т.п.	Қоғамдық тамақтандыру кәсіпорындары / Предприятий общественного питания	Денсаулық сақтау, емдеу бағытындағы мекемелер / Учреждений здравоохранения, лечебного назначения	Дене шынықтыру, спорттық / Физкультурно - спортивная	Дене шынықтыру және өнерлік мекемелер / Учреждений культуры и искусства	Көліктік жайлар мен ғимараттар / Транспортных зданий и сооружений	Инженерлік желілер құрылысы / Сооружений инженерных сетей	Гаряжлар / Гарражей	Басқалар / Прочие									
1	28.12.20	А	2				4,2										4,2																			
2						сануәжі	5,3										5,3																			
3						пәтер	4,8										4,8																			
4						пәтер	61,1										61,1																			
5						пәтер	5,3										5,3																			
6						пәтер	19,2										19,2																			
7						пәтер	14,0										14,0																			
8						пәтер	59,6										59,6																			
9						пәтер	5,7										5,7																			
10						пәтер	5,3										5,3																			
11						пәтер	61,1										61,1																			
12						пәтер	4,2										4,2																			
13						пәтер	5,3										5,3																			
14						пәтер	4,8										4,8																			
15						пәтер	5,3										5,3																			
16						пәтер	19,2										19,2																			
						Итого по 2-этажу	284,4								0,0		284,4																			

Орындаған маман
Выполнил специалист
28.12.2020
О. Маман Радмбетов А. Ж.

Басшының орына баса
Заместитель руководителя
С. Сағитбаев Сағитбаев Е. Т.

Протокол и приложение
на 20.12.2020
Исполнитель: Рахмонова Азиза
Руководитель: Саидов К.Т.